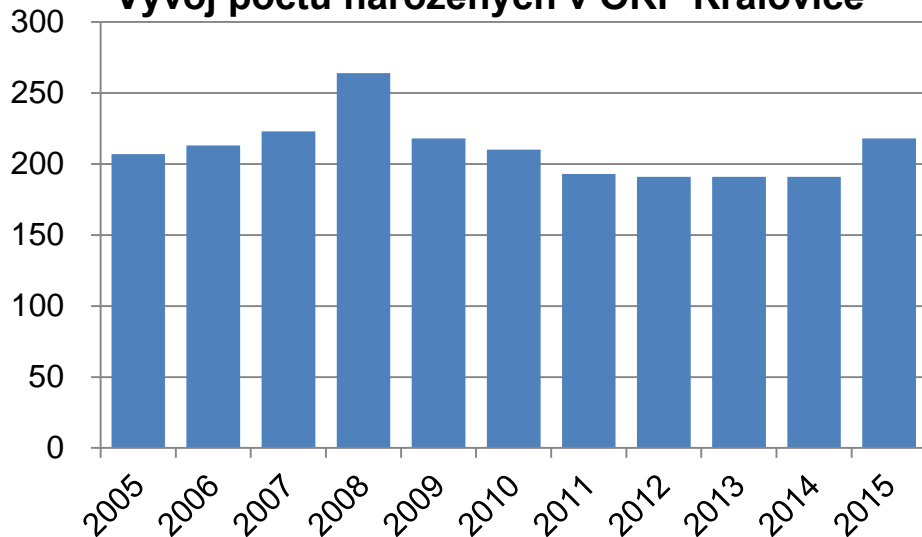


Charakteristika školství v území ORP Kralovice

**Úvodní jednání Pracovních
skupin – 22.9.2016**

Demografie

Vývoj počtu narozených v ORP Kralovice

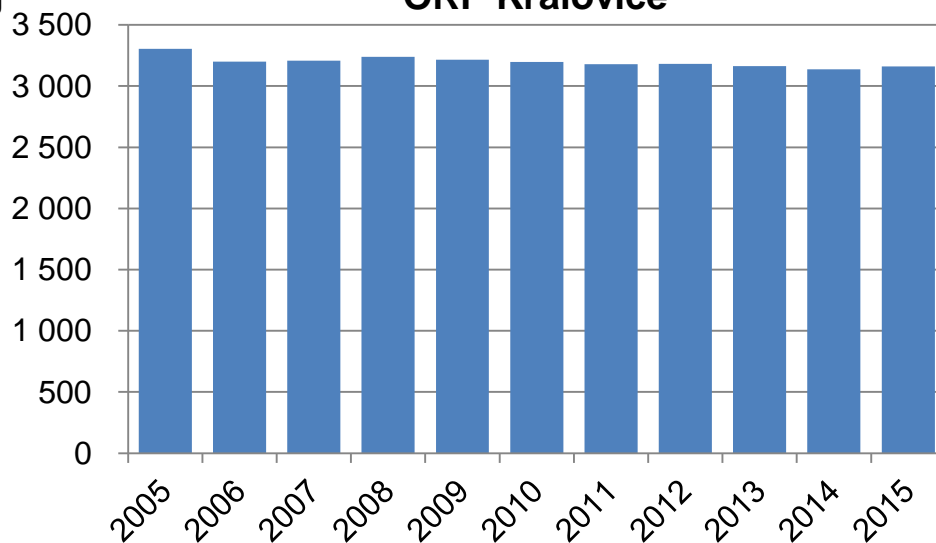


Zdroj dat: ČSÚ

- Mírný pokles počtu obyvatel ve věkové skupině 0-14 let
- Vzhledem k vývoji počtu narozených lze očekávat spíše stagnaci

- Průměrně 211 narozených
- Maximum v roce 2008 (264 narozených)

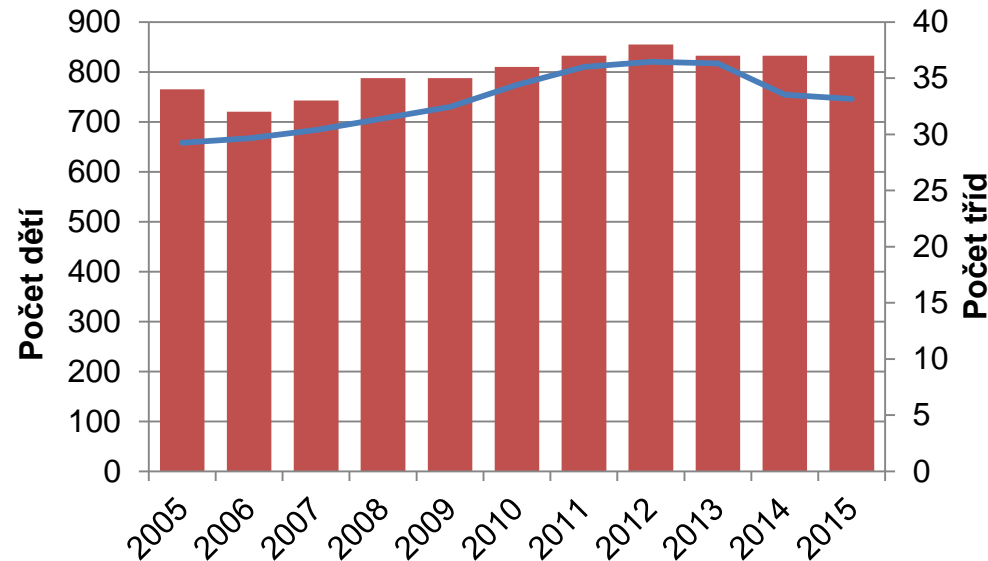
Vývoj počtu obyvatel va věku 0-15 let v ORP Kralovice



Zdroj dat: ČSÚ

Vývoj počtu dětí a tříd v MŠ

Vývoj počtu dětí a tříd MŠ ORP Kralovice

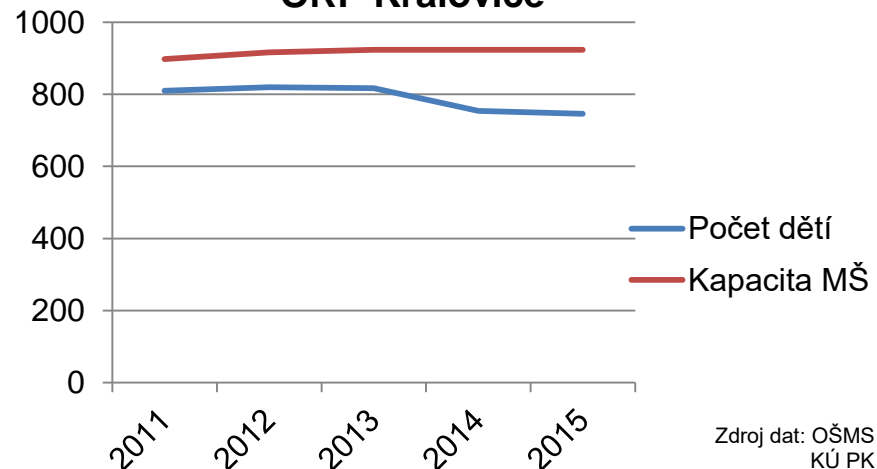


Zdroj dat: OŠMS KÚ PK

- MŠ v ORP mají k dispozici cca 178 volných míst

- Počet dětí v MŠ po dosažení maxima v roce 2012 klesá počet dětí v MŠ
- Vzhledem k poměrně stabilním počtům narozených pravděpodobně nedojde k výraznějším změnám počtů dětí v MŠ

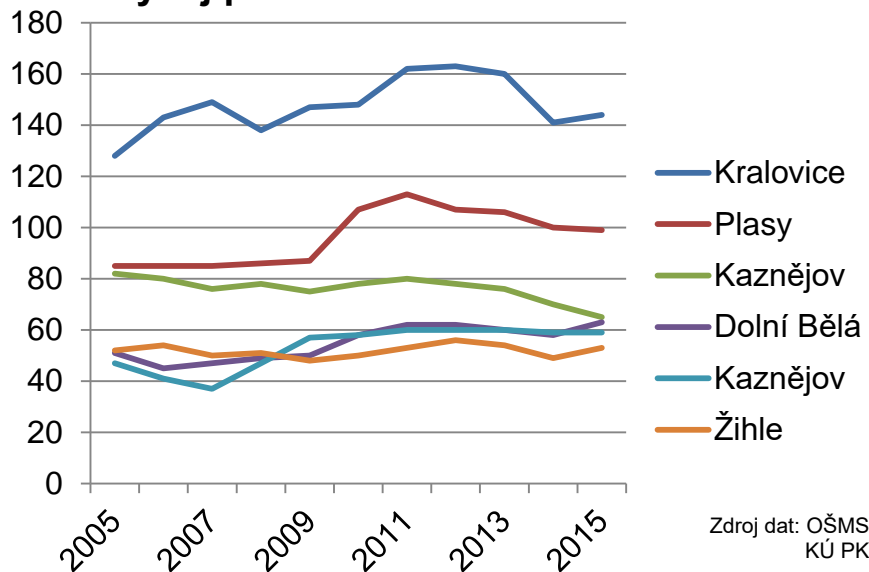
Srovnání počtu dětí kapacit v MŠ ORP Kralovice



Zdroj dat: OŠMS KÚ PK

Vývoj počtu dětí a tříd v MŠ

Vývoj počtu - MŠ s více než 50 dětmi



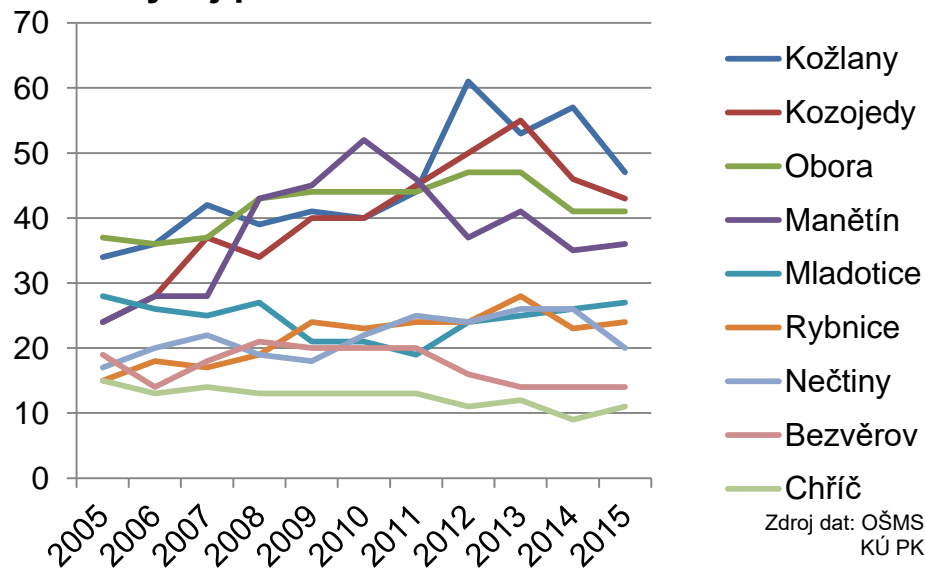
• Větší MŠ:

- MŠ Kaznějov sídliště – úbytek cca 20 % dětí
- MŠ Kaznějov u továrny – nárůst o 25 %

• Menší MŠ:

- MŠ Kozojedy a Obora - nárůst o více než 50 %
- MŠ Chříč a Bezvěrov – úbytek o více než 25 %

Vývoj počtu - MŠ s méně než 50 dětmi



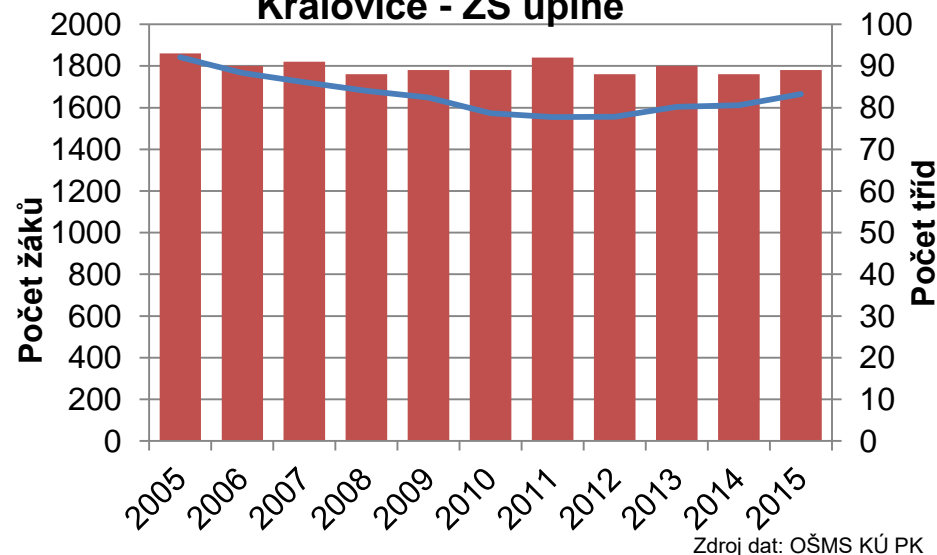
Pracovníci MŠ

		2012	2015	Změna
Pracovníci přepočtené úvazky	pedagogičtí	67,3	68,8	102,3
	nepedagogičtí	16,0	15,7	98,7
	celkem	83,2	84,6	101,6
Fyzické osoby		94	92	97,8
Počet tříd		38	37	97,4

- Počet pracovníků prakticky stejný stejně jako byl počet tříd

Vývoj počtu žáků a tříd ZŠ

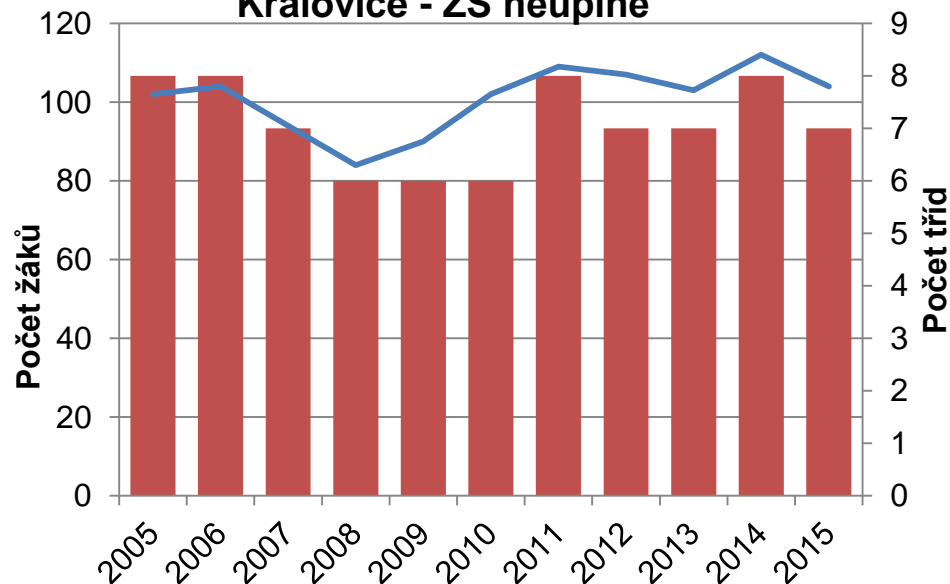
Vývoj počtu žáků a tříd ZŠ v ORP
Kralovice - ZŠ úplné



- Po poklesu do roku 2010 opět růst počtu žáků v posledních 5-ti letech

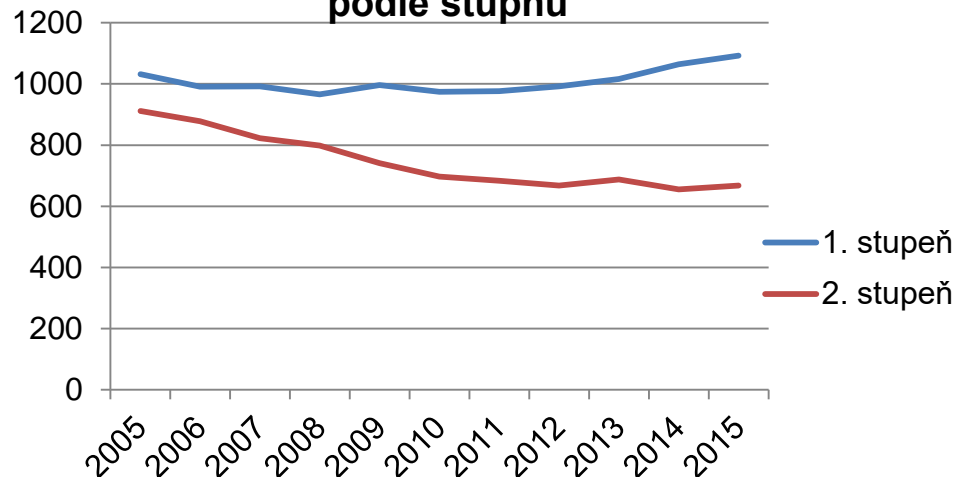
- Od roku 2008 postupný růst počtu žáků

Vývoj počtu žáků a tříd ZŠ v ORP
Kralovice - ZŠ neúplné



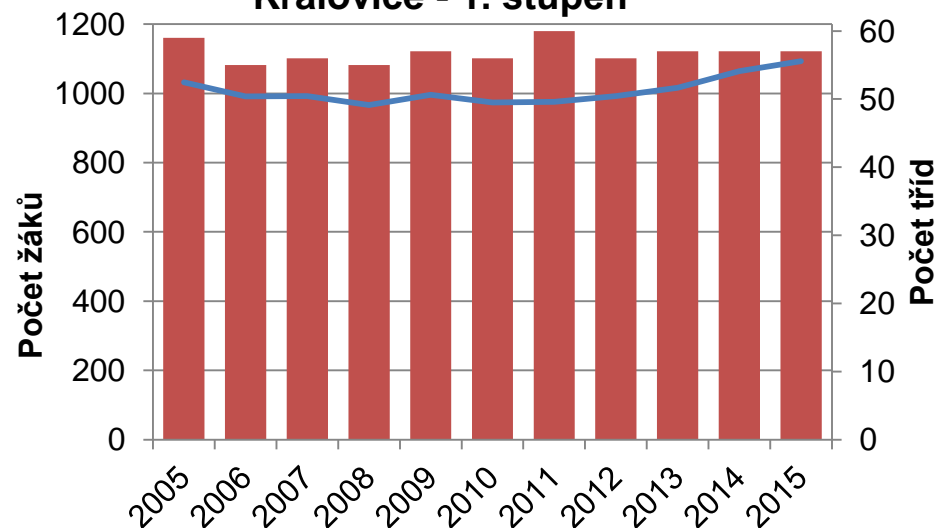
Vývoj počtu žáků a tříd ZŠ

Vývoj počtu žáků ZŠ ORP Kralovice
podle stupňů

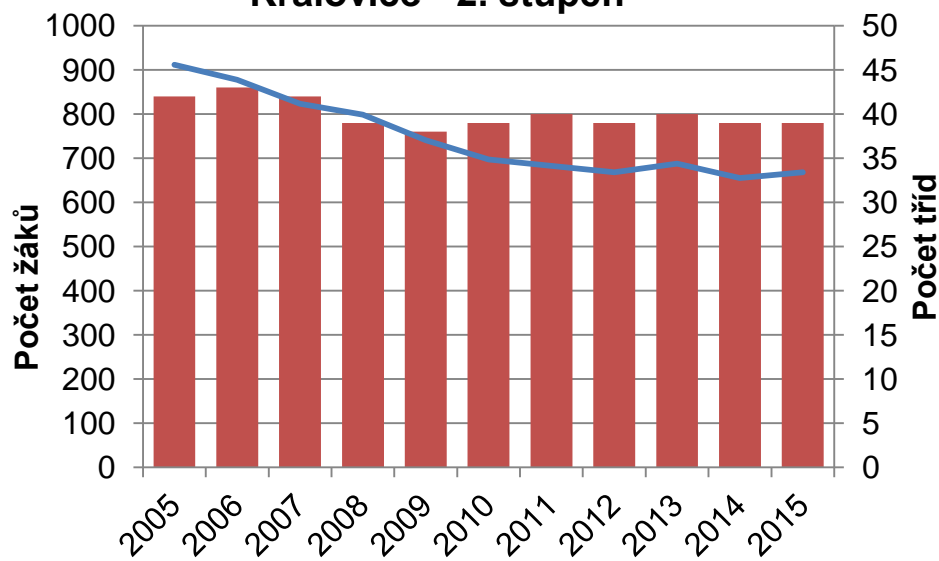


- Počet dětí na 1. stupni ZŠ v posledních letech vzrostl o 6 %
- Na 2. stupni pokles počtu žáků
 - od roku 2011 pokles není tak výrazný

Vývoj počtu žáků a tříd ZŠ v ORP
Kralovice - 1. stupeň

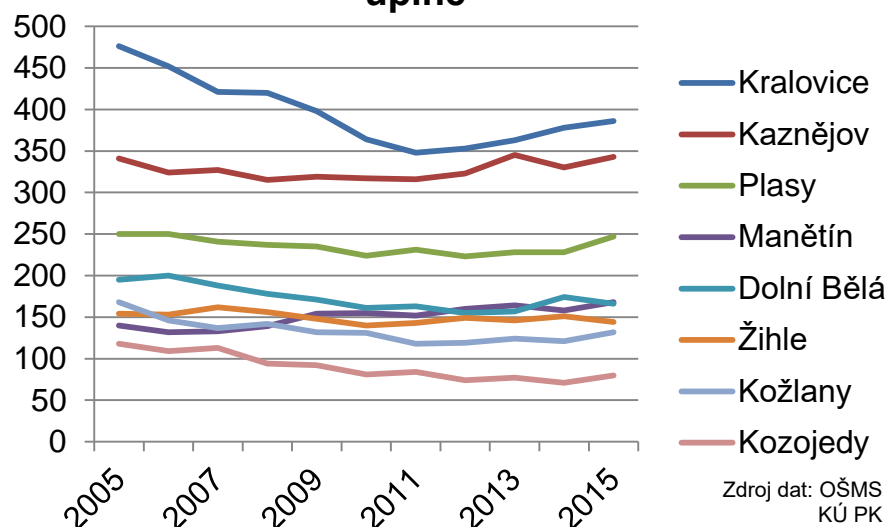


Vývoj počtu žáků a tříd ZŠ v ORP
Kralovice - 2. stupeň



Vývoj počtu žáků a tříd ZŠ

Vývoj počtu žáků ORP Kralovice - ZŠ úplné



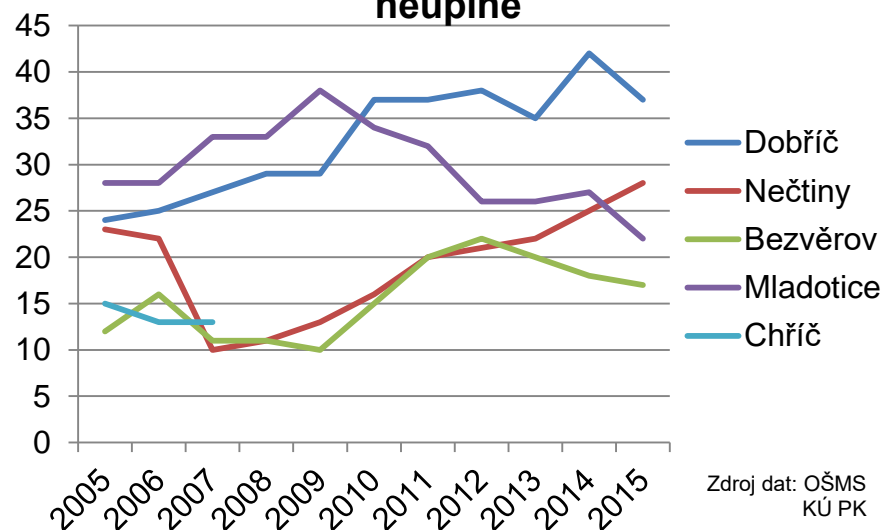
- ZŠ úplné:

- 9 ZŠ (1 praktická)
- Všechny ZŠ vyjma ZŠ Kozojedy v posledních 5 letech nárůst
- ZŠ Manětín v letech 2005-2015 nárůst o 20 %
- ZŠ Kaznějov – bez úbytku
- ZŠ Kozojedy nejvyšší úbytek v letech 2005 – 2015 (o téměř třetinu žáků)

- ZŠ neúplné:

- 4 ZŠ
- Pouze ZŠ Mladotice úbytek žáků v období 2005 – 2015 (21 %)
- ZŠ Dobříč nárůst o více než 50 %
- ZŠ Bezvěrov o více než 40 %

Vývoj počtu žáků ORP Kralovice - ZŠ neúplné



Pracovníci ZŠ

		2012	2015	Změna
Pracovníci přepočtené úvazky	pedagogičtí	141,7	145,3	102,5
	nepedagogičtí	36,6	36,6	100,2
	celkem	178,3	181,9	102,0
Fyzické osoby		206	209	101,5
Počet tříd		98	99	101,0

- Počet pracovníků prakticky stejný stejně jako byl počet tříd

Dotazníkové šetření MŠMT - MŠ

- **14 MŠ vyplnilo dotazník, 1 MŠ se nezúčastnila šetření**

Hlavní oblasti rozvoje podporované z OP, které je potřeba dle MŠ ORP Kralovice **nejvíce rozvíjet**:

- **Rozvoj infrastruktury MŠ**, polytechnické vzdělávání, kompetence k iniciativě a kreativitě

Nejmenší potřeba:

- **Podpora společného vzdělávání, matematická pregramotnost** a čtenářská pregramotnost

Jako hlavní překážky pro rozvoj těchto oblastí byly nejčastěji označeny:

- Nedostatečná finanční podpora
- Nedostatek pomůcek, metod a technologií

Dotazníkové šetření MŠMT - MŠ

Stavby a rekonstrukce - Investice z EU		v letech 2010– 2015	v letech 2016– 2020	z toho v letech	
				2016– 2018	2019– 2020
Nová výstavba nebo přístavba			3	1	2
Ostatní rekonstrukce; zateplení budov		5	7	4	3
Stavební úpravy a rekonstrukce	bezbariérovost		4	1	3
	třídy	1	6	3	3
	knihovny		1		1
	herny	1	3	1	2
	tělocvičny		2		2
	prostory pro polytechnické dovednosti		5	3	2
	školní jídelny	1	2		2
	podnětné venkovního prostředí školy (hřiště, zahrady)	2	13	6	7

Dotazníkové šetření MŠMT - MŠ

Vybavení - Investice z EU	v letech 2010– 2015	v letech 2016– 2020	z toho v letech	
			2016– 2018	2019– 2020
SW		10	5	5
didaktické pomůcky	2	10	7	3
herny	3	9	8	1
Interaktivní tabule		9	6	3
didaktické a kompenzační pomůcky pro děti se SVP	1	9	6	3
Vybavení na podporu podnětného vnitřního prostředí školy	1	9	7	2
třídy	2	8	7	1
prostory pro polytechnické dovednosti		8	7	1
ICT pro pedagogy	1	8	5	3
knihovna	1	7	5	2
školní jídelna	2	6	4	2
internet	2	6	4	2
tělocvična		5	4	1
audiovizuální technika	1	5	4	1
bezbariérový nábytek pro děti se SVP		4	2	2

Dotazníkové šetření MŠMT - MŠ

Vybavení - Investice z EU	stavba				vybavení			
	v letech 2010– 2015	v letech 2016– 2020	z toho v letech		v letech 2010– 2015	v letech 2016– 2020	z toho v letech	
			2016– 2018	2019– 2020			2016– 2018	2019– 2020
ZŠ a MŠ Mladotice		10	2	8		29	14	15
MŠ Chříč		2	1	1	7	14	9	5
ZŠ a MŠ L. Očenáška Dolní Bělá		5	4	1		13	13	
ZŠ a MŠ Bezvěrov		5	4	1		13	13	
MŠ Kaznějov u továrny		2	1	1		12	9	3
ZŠ a MŠ Nečtiny	1	7		7		10	10	
MŠ Kralovice		4	2	2		8	3	5
MŠ Manětín	5	1	1		4	6	3	3
MŠ Rybnice	1	2	1	1		5	4	1
ZŠ a MŠ Kozojedy	1	2	2			3	3	
MŠ Kaznějov sídliště								
MŠ Plasy		2		2				
Masarykova ZŠ a MŠ v Žihli	1	2		2				
ZŠ a MŠ dr. E. Beneše, Kožlany	1	2	1	1	5			
MŠ ORP Kralovice	10	46	19	27	16	113	81	32

Dotazníkové šetření MŠMT - ZŠ

- **Všechny ZŠ ORP Kralovice se zapojily do šetření**

Hlavní oblasti rozvoje podporované z OP, které je potřeba dle ZŠ ORP Kralovice **nejvíce rozvíjet**:

- **Rozvoj infrastruktury ZŠ**, čtenářská gramotnost, matematická gramotnost

Nejmenší potřeba:

- **Kompetence k podnikavosti, iniciativě a kreativitě**, podpora společného vzdělávání a polytechnické vzdělávání

Jako hlavní překážky pro rozvoj těchto oblastí byly nejčastěji označeny:

- Nedostatečná finanční podpora
- Nedostatečné materiálně technické podmínky pro rozvoj příslušné oblasti
- Chybí nástroj na srovnávání úrovně žáků

Dotazníkové šetření MŠMT - ZŠ

Stavby a rekonstrukce - Investice z EU		v letech 2010– 2015	v letech 2016– 2020	z toho v letech	
				2016– 2018	2019– 2020
Nová výstavba nebo přístavba		1	5	3	2
Ostatní rekonstrukce; zateplení budov		4	9	6	3
Stavební úpravy a rekonstrukce	bezbariérovost		10	4	6
	kmenové třídy	2	6	4	2
	knihovny a IC		3	1	2
	učebny CJ		1	1	
	učebny Fy	3	2	2	
	učebny CH	3	2	2	
	učebny přírodopisu	1	1	1	
	učebny ICT	4	3	2	1
	tělocvičny	2	5	2	3
	umělecké učebny		1		1
	dílny / cvičné kuchyňky	1	5	3	2
	školní jídelny, družiny, kluby	1	7	4	3
	podnětné venkovního prostředí školy (hřiště, zahrady)	2	12	7	5

Dotazníkové šetření MŠMT - ZŠ

Vybavení - Investice z EU	v letech 2010– 2015	v letech 2016– 2020	z toho v letech	
			2016– 2018	2019– 2020
didaktické pomůcky	5	15	10	5
kompenzační / speciální pomůcky pro žáky se SVP		14	10	4
SW	8	13	9	4
audiovizuální technika	8	13	10	3
mobilní učebny ICT (NTB, tablety)	5	12	8	4
školní jídelny, družiny, kluby		12	7	5
bezbariérový nábytek, přístroje, elektronika pro žáky se SVP		12	8	4
Vybavení na podporu podnětného vnitřního prostředí školy	6	12	8	4
interaktivní tabule	10	11	8	3
polytechnické učebny (fy, ch, dílny ...)	7	10	7	3
knihovna	7	10	5	5
učebny ICT (stolní PC)	9	10	6	4
tělocvična	1	10	5	5
dílny / cvičné kuchyňky	5	10	6	4
kmenové třídy	10	9	6	3
učebny CJ	2	9	5	4
internet	4	6	4	2
stroje či jiné vybavení nad 40 tis. Kč		4	3	1
umělecké učebny		3	1	2

Dotazníkové šetření MŠMT - ZŠ

Investice z EU	stavba				vybavení			
	v letech 2010– 2015	v letech 2016– 2020	z toho v letech		v letech 2010– 2015	v letech 2016– 2020	z toho v letech	
			2016– 2018	2019– 2020			2016– 2018	2019– 2020
ZŠ Kaznějov	1	5	2	3	11	37	18	19
ZŠ praktická Kralovice	0	6	3	3	4	33	16	17
ZŠ a MŠ Mladotice	0	6	2	4	8	26	13	13
ZŠ a MŠ Kozojedy	1	7	7	0	9	18	17	1
ZŠ a MŠ L. Očenáška Dolní Bělá	1	13	7	6	4	18	12	6
ZŠ a MŠ Nečtiny	1	6	1	5	3	12	11	1
ZŠ Manětín	5	1	0	1	11	10	10	0
ZŠ Plasy,	2	6	4	2	7	9	6	3
ZŠ Kralovice	5	4	3	1	6	9	6	3
ZŠ a MŠ Bezvěrov	1	7	5	2	5	9	6	3
ZŠ a MŠ dr. E. Beneše, Kožlany	1	2	2	0	7	6	3	3
ZŠ Dobříč	0	4	4	0	4	5	5	0
Masarykova ZŠ a MŠ v Žihli	6	5	2	3	8	3	3	0
ZŠ ORP Kralovice	24	72	42	30	87	195	126	69

Děkuji za pozornost



Mgr. Martina Robotková

Regionální rozvojová agentura Plzeňského kraje o.p.s.